



معرفی استانهای کشور عراق

قسمت پانزدهم

استان نینوا

NINEVAH

15

و همچنین خط راه آهن شمال به جنوب عراق از این استان عبور می نماید. علاوه بر آن امتداد این خط راه آهن در شمال غرب به کشور سوریه منتهی می شود. فرودگاه بین المللی موصل می تواند پذیرای هواپیماهای پهن پیکر نیز باشد.

گذرگاه مرزی ربیعہ کشور عراق را به سوریه و گذرگاه خابور این کشور را به ترکیه متصل می نماید، که فرصت های تجاری فراوانی را فراهم می نماید.

آموزش و پرورش:

در استان نینوا یک دانشگاه (دانشگاه موصل) و بیش از ۱۸۰۲ دبستان و ۱۱۴ مهد کودک و بیش از ۶۴۷ دبیرستان و ۱۰ دانشسرای تربیت معلم و ۴۳ کتابخانه عمومی و تعدادی مدارس فنی و حرفه ای وجود دارد.

بهداشت:

در استان نینوا ۱۸ بیمارستان و ۱۵۶ مرکز بهداشت عمومی وجود دارد.

گردشگری:

مراکز گردشگری فراوانی در استان نینوا وجود دارد از جمله

مرکز استان: موصل

شهرهای مهم استان: حمدانیه، سنجار، تلکیف، بعاج، تلعفر،

شیخان، حضر و مخمور

مساحت: ۳۶۵۱۵ کیلومتر مربع

جمعیت: حدود ۳۵۰۰۰۰۰ نفر

مرزهای بین المللی: سوریه

موقعیت: استان نینوا در شمال غربی کشور عراق و در فاصله حدود ۴۰۰ کیلومتری بغداد قرار گرفته است.

فعالیت های اساسی: کشاورزی، نفت، آسفالت، منسوجات، شکر، فرآوردهای لبنی و سیمان

تاریخچه:

تاریخ شهر نینوا به هزاره پنج پیش از میلاد مسیح باز می گردد و یکی از مهمترین شهرهای تاریخی عراق بشمار می رود. این شهر پایتخت امپراطوری آشوری ها بوده و نخستین کتابخانه ها نیز در آن تاسیس گردید. شهر موصل دومین شهر بزرگ عراق از نظر مساحت پس از بغداد می باشد.

زیر ساخت ها:

موصل مرکز و محور مواصلاتی جاده های شمال کشور عراق است. جاده اصلی بغداد- ترکیه از این شهر عبور میکند

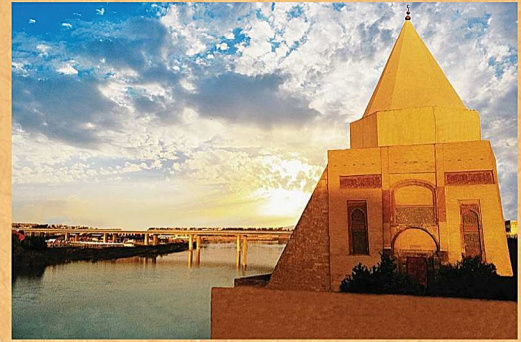


ایهاب سلطانی
کارشناس ارشد روابط بین الملل
اتاق بازرگانی کرمانشاه



اتاق بازرگانی، صنایع، معادن
و کشاورزی کرمانشاه
شماره ۵۲/ سال یازدهم/ ۱۳۹۶

۴۲



عراق به حساب می آید. با بهره برداری از پروژه های جدید آبیاری انتظار می رود میزان تولید محصولات کشاورزی این استان با جهش قابل ملاحظه ای مواجه گردد.

مسجد جامع یونس پیامبر و مسجد خضر و مناره حدباء (که اخیرا توسط داعش منهدم شد) و نمرود و قلعه باسطایا، همچنین شهر جنگل های گردشگری و سد موصل و تعداد فراوانی از اماکن دینی، قبور تعدادی از پیامبران و راهبان و پرستشگاه و...

صنعت:

بر اساس آخرین آمار وزارت صنایع عراق، تا پایان مرداد ماه سال ۹۶، تعداد ۱۶۸۱ واحد صنعتی در زمینه های مختلف از قبیل: صنایع ساختمانی (۷۲۸ واحد)، صنایع غذایی (۳۶۰ واحد)، صنایع نساجی (۲۷۳ واحد)، صنایع معدنی (۲۰۶ واحد) و صنایع شیمیایی (۱۱۴ واحد)، بصورت کامل تاسیس شده و ۳۸۳ واحد در زمینه های: صنایع ساختمانی (۱۵۲ واحد)، صنایع غذایی (۱۰۷ واحد)، صنایع شیمیایی (۵۹ واحد)، صنایع معدنی (۵۸ واحد) و صنایع نساجی (۷ واحد) در حال تاسیس می باشند.

سد موصل:

سد موصل بر روی رودخانه دجله و در ۶۰ کیلومتری شمال شهر موصل واقع شده است که در سال ۱۹۸۶ تاسیس گردید. طول آن ۷۵ کیلومتر و از محل سد تا مرزهای عراق با ترکیه امتداد دارد. دریاچه آن حدود ۲۲۰ کیلومتر مربع مساحت دارد.

در کنار دریاچه این سد یک شهرک گردشگری حاوی تعدادی ویلا و برخی زیرساخت تاسیس شده است.

وضعیت اقتصادی:

حدود ۵۰٪ تولیدات داخلی کشاورزی عراق توسط استان نینوا تامین می گردد. همچنین پالایشگاه نفت قیاره که بیش از دو دهه پیش تاسیس شده بود در سال ۲۰۰۴ بازسازی گردید و ظرفیت تولید حدود ۴۰۰ تن آسفالت را در روز دارد.

شهرک صنعتی استان نینوا:

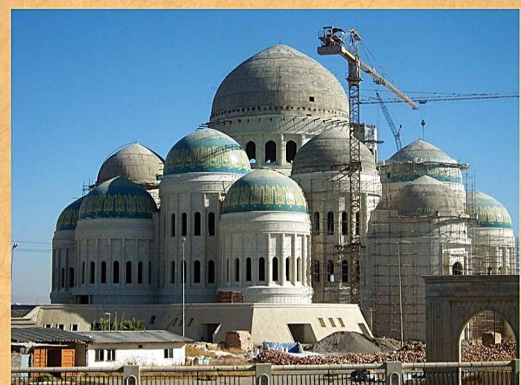
شهرک صنعتی استان نینوا به مساحت ۱۰۶۳ هکتار و در محل شرکت جابر بن حیان واقع شده و طرح های پایه و تفصیلی آن انجام گرفته است اما به دلیل وضعیت امنیتی، فعالیت آن آغاز نشده است.

کشاورزی:

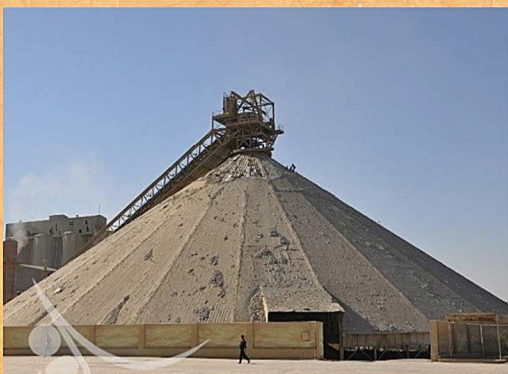
کشاورزی استان نینوا عمدتاً به صورت دیم انجام می گیرد. با توجه به مساحت زیاد زمین های حاصلخیز این استان، بخش عمده محصولات زیر کشت آن را گندم و جو و همچنین پنبه و برنج، ذرت و آفتابگردان و سبزیجات و حبوبات و دانه های روغنی و علوفه تشکیل می دهد. استان نینوا جزء استان های با بالاترین میزان تولید غلات در

مهمترین فرصت های سرمایه گذاری استان نینوا:

۱. بخش نیرو
پروژه نیروگاه کسک با قدرت ۲۵۰ مگا وات
۲. بخش بهداشت
احداث ۲ بیمارستان ۱۰۰ تختخوابی و بیشتر و ۷ مرکز



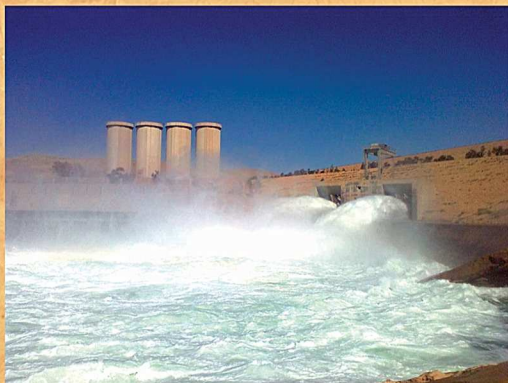
Kermanshah Chamber
Of Commerce, Industries,
Mines & Agriculture



تخصصی در زمینه های قلب و عروق، بیماریهای زنان، ناباروری، چشم، سرطان و ...

۳. بخش مسکن و زیرساخت ها

احداث مجتمع های مسکونی در موصل، قحطانیه، سنجار، محلییه، سعده، عذبه، تلعفر، نصیریه و کوبکیه (تمام پروژه ها دارای طرح توجیهی می باشند).



۴. بخش حمل و نقل

الف) خط آهن جدید (موصل-دهوک-زاخو-مرز ترکیه) که از ۲ استان نینوا و دهوک عبور و به ترکیه منتهی می گردد.

ب) مترو موصل که از دو خط ۲۲.۵ و ۱۳ کیلومتری در داخل شهر موصل تشکیل می گردد.

۵. بخش صنعت و معدن

الف) احداث کارخانه تولید سولفات آلومینیوم به ظرفیت ۵۰ هزار تن در سال

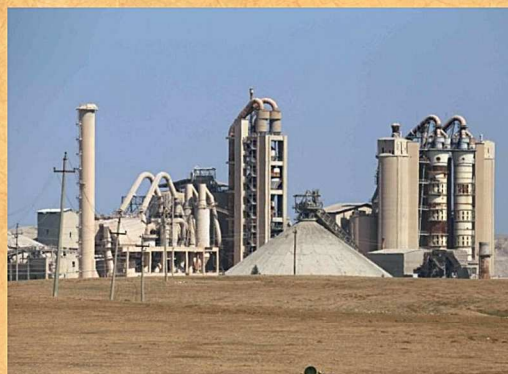
ب) احداث کارخانه تولید اسید سولفوریک به ظرفیت ۲۰ هزار تن در سال

ج) احداث کارخانه تولید گوگرد به ظرفیت ۱ میلیون و ۵۰۰ هزار تن در سال

د) احداث کارخانه تولید سیمان به ظرفیت ۲ میلیون تن در سال

ه) بازسازی کارخانه تولید شکر به ظرفیت ۱ میلیون و ۳۰۰ هزار تن در سال

و) احداث کارخانه تولید گاز اکسیژن



۶. بخش گردشگری

الف) احداث مجتمع های گردشگری در شهرهای تلکیف، نزدیک سد موصل، حمدانیه، سل، کوه بعثیه، حمام العلیل و موصل.

ب) بازسازی هتل آشور موصل

ج) احداث شهربازی در حمدانیه و یار مجه شمالی، تلکیف و موصل

د) احداث پارک های گردشگری و استخر در استان موصل



۷. بخش آموزش و پرورش

احداث آزمایشگاه مرکزی در دانشگاه موصل

۸. بخش خدمات

الف) احداث مجتمع های تجاری در موصل و سایر شهرهای استان

۹. بخش جوانان و ورزش

الف) احداث سالن های سرپوشیده ورزشی در موصل

ب) استخر سرپوشیده در موصل

ج) مجتمع ورزشی- مسکونی و محوطه های ورزشی در موصل



اتاق بازرگانی، صنایع، معادن و کشاورزی کرمانشاه
شماره ۵۲/ سال یازدهم/ ۱۳۹۶